


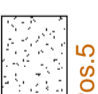


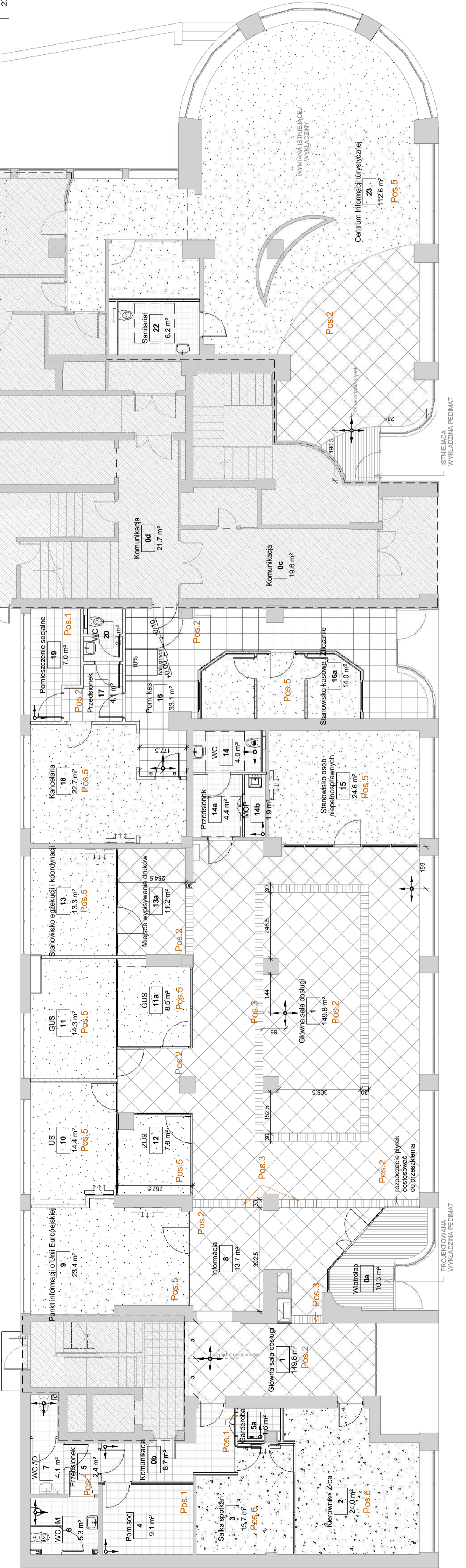


OZNACZENIA POSADZEK NA RYSUNKU:	
 <b>Pos.1</b>	PLYTY GRESOWE 30x30 na przykład - TUBADZIN / HARION / P-HARION RET 3
 <b>Pos.2</b>	PLYTY GRESOWE 60x60 na przykład - PARADYZ / ARKESIA / ARKESIA BEIGE poler
 <b>Pos.3</b>	CIEŁE PŁYTKI GRESOWE DO FORMATU 30x20 oraz 30x10 układane jak na arkuszu; - TUBADZIN / SATIN TECIDO / P-SATIN R2

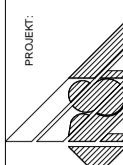
OZNACZENIA POSADZEK NA RYSUNKU:	
 <b>Pos.5</b>	WYKŁADZINA DYWANOWA (pomieszczenia biurowe) na przykład - NORDPEIL / LINES 650 gr. KOLOR 930
 <b>Pos.6</b>	WYKŁADZINA DYWANOWA (POMIESZCZENIA DYREKTORSKIE) na przykład - NORDPEIL / LINES 650 gr. KOLOR 540
 <b>Pos.7</b>	WYCIERACZKA SYSTEMOWA - np. PEDIMAT

nr	pomieszczenie	pow. proj.
0b	Komunikacja	8,7 m <sup>2</sup>
0c	Komunikacja	19,6 m <sup>2</sup>
0d	Komunikacja	21,7 m <sup>2</sup>
0e	Komunikacja	22,0 m <sup>2</sup>
0f	Komunikacja	14,6 m <sup>2</sup>
1	Główna sala obsługi	149,8 m <sup>2</sup>
2	Kierownik / Z-ca	24,0 m <sup>2</sup>
3	Sala spotkań	13,7 m <sup>2</sup>
4	Pom.soci.	9,1 m <sup>2</sup>
5	Przedśionek	2,4 m <sup>2</sup>
5a	Garderoba	1,6 m <sup>2</sup>
6	WC / M	5,3 m <sup>2</sup>
7	WC / D	4,1 m <sup>2</sup>
8	Informacja	13,7 m <sup>2</sup>
9	Punkt informacji o Unii Europejskiej	23,4 m <sup>2</sup>
10	US	14,4 m <sup>2</sup>
11	GUS	14,3 m <sup>2</sup>
11a	GUS	8,5 m <sup>2</sup>
12	ZUS	7,8 m <sup>2</sup>
13	Stanowisko egzekucji i koordynacji	13,3 m <sup>2</sup>
13a	Miejsce wypisywania druków	11,2 m <sup>2</sup>
14	WC	4,0 m <sup>2</sup>
14a	Przedśionek	4,4 m <sup>2</sup>
14b	MOP	1,9 m <sup>2</sup>
15	Stanowisko osób niepełnosprawnych	24,6 m <sup>2</sup>
16	Pom. kas	33,1 m <sup>2</sup>
16a	Stanowisko kasowe / Zliczanie	14,0 m <sup>2</sup>
17	Przedśionek	4,1 m <sup>2</sup>
18	Kancelaria	22,7 m <sup>2</sup>
19	Pomieszczenie socjalne	7,0 m <sup>2</sup>
20	WC	2,7 m <sup>2</sup>
22	Sanitariat	6,2 m <sup>2</sup>
23	Centrum informacji turystycznej	112,6 m <sup>2</sup>
		640,4 m <sup>2</sup>



**UWAGI:**

1. Podane ilości płytek są wielkościami netto, nie uwzględniono strat wynikłych podczas transportu i docinania.  
Do podanych ilości należy dodać ok. 10% ścieralności i IV klasy twardości.
2. Na posadzce zastosować płytki o V klasie ścieralności i IV klasie twardości.
3. Płytki układane na kleju o podwyższonej odporności na obciążenia (elastycznym).

	PROJEKT	"ARSA" BOMERSKI & PIATKOWSKI ARCHITECTONICZNE STUDIO AUTORSKIE	
	PROJEKTOWAŁ	mgr inż. arch. A. BOMERSKI	mgr inż. / 86 / UW
	SPRAWDZIŁ	mgr inż. arch. M. PIATKOWSKI	ARCHITEKTONICZNA 3168 / GD / 88
	OPRACOWAŁ	mgr inż. arch. M. GĘBALA	ARCHITEKTONICZNA
OPRACOWAŁ			
PROJEKT WYKONAWCZY			
PRZEBUDOWA POMIESZCZEN PARTERU BUDYNKU PRZY UL. 10 LUTEGO 24 NA POTRZEBY URZĘDU MIASTA GDYNIA, UL. 10-GO LUTEGO 24, DZ. NR 1107/552			
NAZWA WYKONU		SKALA	1:100
PARTER - UKŁAD POSADZEK		DATA	05.2010
		BRANŻA	NR RYS. / NR STR.
			<b>A 05</b>